



Der Getreide-Fulliner

ХРАНЕНИЕ

Силоса с плоским и конусным дном для наружной и внутренней установки
Вентиляционная техника



NEUERO
FARM- UND FÖRDERTechnik

Силоса NL с плоским дном

для наружной установки



Предназначен для хранения зерновых, масличных, бобовых культур и гранулированных продуктов.

Силосы изготавливаются с применением современных технологий изготовления металлоконструкций. Разработаны на основе многолетнего опыта по проектированию и производству конструкций силосов, с использованием передовых достижений в области проектирования и создания надежных зерновых хранилищ.

Высокое качество исполнения: производится из оцинкованной стали марки E 350, болты горячеоцинкованные. Изготовлены по нормам DIN.

Стабильная конструкция:

- снеговая нагрузка - до 240 кг/м^3 ;
- ветровая нагрузка - до 200 км/ч ;
- сейсмическая нагрузка - 8 баллов по 12-и бальной шкале.

Диаметр от 1,79 до 26,81 м.

Объем до $10\,100 \text{ м}^3$ /силос при насыпном весе 780 кг/м^3 .

Возможна поставка в любом цвете, то есть по желанию заказчика силоса облицовываются краской.



Комплектующие:

- Система лестниц, галерей и площадок для обслуживания, соответствующих требованиям безопасности;
- Крыша с инспекционным люком;
- Система активного вентилирования;
- Измерение и мониторинг температуры;
- Индикация заполнения силоса.



для наружной и внутренней установки



Предназначен для хранения зерновых, масличных, бобовых культур и гранулированных продуктов.

Высокое качество исполнения: производится из оцинкованной стали марки E 350, болты горячеоцинкованы. Изготовлены по нормам DIN.

Стабильная конструкция:

- снеговая нагрузка - до 240 кг/м³;
- ветровая нагрузка - до 200 км/ч;
- сейсмическая нагрузка - 8 баллов по

12-и бальной шкале.

Диаметр от 1,79 до 8,04 м.

Объем до 500 т/силос при насыпном весе 780 кг/м³. Сегментная конструкция разгрузочной воронки 36°, 45°, 60°.

Силосные хранилища NLT с вентиляционными установками могут эксплуатироваться как буферные емкости для сушки, так и для хранения зерна.

Возможен монтаж в стесненных условиях и труднодоступных частях строения, поскольку все элементы конструкции могут транспортироваться через обычные дверные проёмы.

Комплектующие:

- Конусная воронка (угол наклона конуса 36°, 45°, 60°);
- Верхняя эстакада с опорами на стойки силоса;
- Вертикальная лестница с защитными обручами и обслуживающими площадками, в соответствии с требованиями безопасности;
- Лестница на крыше с поручнями безопасности;
- Крыша с инспекционным люком;
- Аэрация и вентиляция зерна;
- Измерение и мониторинг температуры;
- Датчики наполнения силоса.



для внутренней установки



Предназначен для хранения зерновых, масличных, бобовых культур и гранулированных продуктов.

Высокое качество изготовления: производятся из оцинкованной стали марки E 350, болты горячеоцинкованные. Изготовлены по нормам DIN.

Диаметр от 1,79 до 6,26 м.

Объем силосов до 180 т при насыпном весе 780 кг/м³.

Область применения:

- Хранение зерновых культур и сыпучих продуктов;
- В качестве дозирующего, смешительного или накопительного бункера.

Силосные хранилища NLI с вентиляционными установками могут эксплуатироваться как буферные емкости для хранения.

Возможен монтаж в стесненных условиях и труднодоступных частях строения, поскольку все элементы конструкции могут транспортироваться через обычные дверные проёмы.



Комплектующие:

- Конусная воронка;
- Входная дверь для силоса;
- Аэрация и вентиляция зерна;
- Датчики наполнения силоса.

Квадратносекционный силос NLR для хранения и аэрации зерна

для встраивания в готовые напольные хранилища

Квадратносекционные силоса используются в сельскохозяйственных, а также промышленных сферах для хранения зерна. Они применяются тогда, когда площадь здания должна быть оптимально использована. Благодаря гладким внутренним поверхностям, силос идеально подходит для хранения семенного материала. В старых зданиях, в которых силосные хранилища устанавливаются без статического расчета нагрузки на стены, этот способ установки находит живое применение. Возможна механическая или пневматическая разгрузка.

Размеры силоса:

- Ширина и длина силоса: 2,1 - 6,1 м.
- Высота: 2,5 – 7,5 м.

Высокое качество исполнения: производится из оцинкованной стали марки E 350, болты горячеоцинкованные. Изготовлены по нормам DIN.

Комплектующие:

- Конусная воронка 45°;
- Входная дверь для силоса;
- Аэрация и вентиляция зерна;
- Измерение и мониторинг температуры;
- Датчики наполнения силоса.



Силоса с дамбовым корпусным элементом

для внутренней и внешней установки

Если Вы планируете устройство напольного зернохранилища в зданиях или ангарах, подходят в таких случаях NEUERO-дамбовые корпусные элементы. Они состоят из горизонтально смонтированных трапециевидных профилированных листов, которые монтируются между двумя стойками. При этом ширина хранилища должна составлять минимум 2 размера от его высоты, чтобы выдерживать статическую нагрузку и оставаться экономически рентабельным. Стойки, в зависимости от фундамента хранилища, крепятся дюбелями, или зажимами. Это зависит от высоты строения и статической нагрузки фундамента. Благодаря особой форме профилирования корпусного листа зерновые культуры не налипают на стенки хранилища.

Комплектная предварительная подготовка корпусных элементов позволяет смонтировать хранилище собственными силами.



Силоса с трапециевидными стенами SBx

для внутренней и внешней установки

Если Вы планируете напольное зернохранилище для хранения и постоянной аэрации зерновых в здании, тогда Вам идеально подойдет SBx-Box от NEUERO.

Эта система состоит из тяжёлых трапециевидных листов, которые монтируются на длину нескольких метров между двумя стойками вертикально. Листы держатся сверху и снизу посредством U-образного профиля. U-образный профиль на днище соединён дюбелями с фундаментом. Сверху между стенами осуществляется стяжка каркаса. Эта стяжка скрепляет установку, позволяя выгружать и загружать каждый бокс независимо от находящегося рядом бокса – решающее преимущество по сравнению с другими системами. Для аэрации хранилища рекомендуется каналы колодезного типа или полукруглые каналы, которые устанавливаются на бетонное дно. При влажности зерна до 20 % и насыпной высоте до 5 м может также проводиться сушка зерна в зависимости от мощности вентилятора. Высота стен данного силоса до 6,5 м.



Система измерения и контроля температуры

Программа представляет собой самое современное и одновременно наиболее легкое в использовании решение по быстрому целенаправленному определению превышений пограничных показателей температуры в бункерах с помощью данной установки.



■ Функции

Компьютерная программа получает из центрального пульта DuoLine-системы показатели температуры и заносит их в память в цифровой базе данных. Показатели температуры представляются в графическом виде и могут быть распечатаны в виде печатных протоколов различной формы.

■ Визуальное представление

Вы с первого взгляда можете увидеть критические участки на основе плана расположения или 3-мерной панорамы, обнаружить актуальные температуры в хранилище и немедленно принять соответствующие меры. Графическая оценка процесса изменения температуры помогает при составлении прогноза направлений движения температуры.

■ Информация о бункерах

В составе постоянных данных может быть добавлена дополнительная информация по каждому бункеру. Пограничные данные по каждому бункеру зависят от продукта и могут устанавливаться индивидуально. Устаревшие данные могут автоматически удаляться или заноситься в архив.

■ Обработка данных

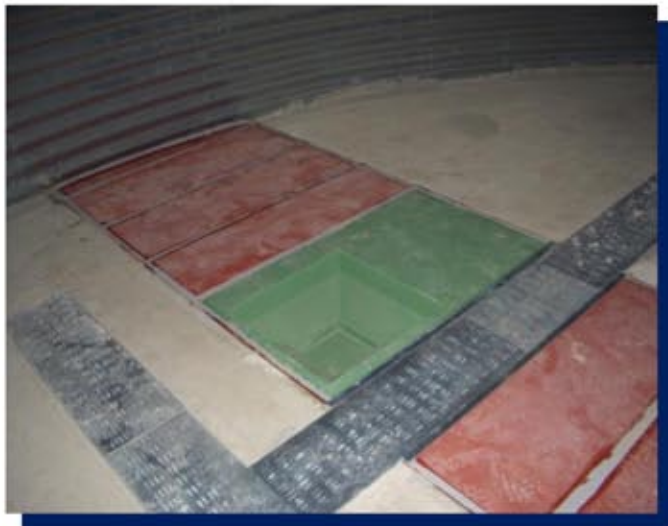
Можно получать различные печатные протоколы с классификацией по группам бункеров. Для всех видов обработки интегрирован предварительный просмотр печати. Таким образом, пользователь может в любое время получить все необходимые данные для своих документов простым нажатием кнопки.

Система контроля изменения температур является идеальным инструментом в современном управлении хранением зерновых культур.

Донное вентилирование для силосов

Вентиляционные каналы для установки в силосах и напольных зерноскладах. Возможны варианты монтажа, как в фундаменте, так и на фундаменте.

Перфорированные перекрытия с отверстиями до 1,5 мм дают возможность вентилирования рапса. Легкий и быстрый монтаж/демонтаж перекрытий для обслуживания вентиляционных каналов.



Вентиляционная воронка

Предназначена для вентиляции и безостаточного опустошения силосов за счет угла наклона воронки 27° или 45°.

Диаметр от 3,58 до 8,04 м для воронки с углом наклона 27° и до 6,26 м - для 45°.

Может устанавливаться как в новых, так и в существующих бункерах.



Донное вентилирование для силосов

Предназначена для активного вентилирования зерна в складах напольного хранения. Механически извлекается из склада. Максимальная длина модульной трубы до 26 м, диаметр от 250 до 380 мм. Насыпная вентилируемая высота до 5 м. Оцинкованное исполнение.



Вентиляционное копьё

Предназначено для ликвидации температурных очагов при хранении зерновых. Вводится в зерновую массу и вкручивается на нужную глубину слоя. Мощность привода 0,15 - 2,2 кВт.

Тип	Мощность привода, кВт	Объём воздуха, м ³ /ч	Длина, м
230 V	0,15	250	2,5
380 V	2,20	2600	3,0-3,8*

* без вентилятора



Вентиляторы для аэрации силоса

Вентиляторы радиальные для эффективного вентилирования силосов и напольных зернохранилищ. А также для применения в сушильных комплексах.

Комплектующие:

- Переключатель «звездочка-треугольник»;
- Передвижное устройство;
- Соединительные гофрированные воздуховоды Ø 310, 500, 630.



Тип	Мощность привода, кВт	Расход воздуха, м ³ /ч	Давление, Па	Вес, кг
NV 11	1,1	2 000	920	44
NV 30	3,0	4 000	1 180	64
NV 35	4,0	5 000	1 200	87
NV 55 S	5,5	7 000	2 100	105
NV 75 HD	7,5	6 000	3 000	136
NV 40	4,0	7 000	1 100	175
NV 55	5,5	10 000	1 200	210
NV 75	7,5	17 500	1 000	235
NV 110	11,0	22 500	1 250	278
NV 150	15,0	28 500	1 100	320
NV 185	18,5	35 000	1 400	420
NV 220	22,0	45 000	1 000	460

Объекты смонтированные фирмой NEUERO



Силоса NL 6/14, NL 7/14, NL 20/19,
Россия, Ивановская область



Силоса NL 7/12, NL 11/24, NL 16/24, NLT 9/14
Россия, Курская область

Силоса NLT 3/10, NLT 5/9
Россия,
Краснодарский край



Объекты смонтированные фирмой NEUERO



Силоса NL 7/18, NL 20/18,
Россия, Псковская область



Силоса NL 6/15, NLT 5/9,
Республика Казахстан, Акмолинская область



Силоса NLT 5/9,
Россия, Красноярский край



Как нас найти...



NEUERO Farm- und Fördertechnik GmbH
Alter Handelsweg 11 · 49328 Melle
Tel. +49 (0)5427 9270-0, Fax +49 (0)5427 9270-140
info@neuero-farm.de · www.neuero-farm.de

ООО «Нойеро»
350012 г. Краснодар, ул. Круговая 28
тел. +7(861)222-24-35, 222-24-87
тел./факс: +7(861)222-24-92
тел. моб.: +7(918)11-42-570, +7(918)36-28-367
e-mail: info@neuero-farm.ru, neuero@mail.ru
www.neuero-farm.ru

NEUERO Sibiria
630058 г. Новосибирск, ул. Русская 9/205
тел./факс: +7(383) 34-73-901
тел. моб.: +7(913) 75-02-352
info@neuero-farm.ru · www.neuero-farm.ru
e-mail: s.mikhailov@neuero-farm.ru

NEUERO предлагает Вам
все для зерновых:
♦ хранение ♦ очистка ♦ сушка
♦ вентилирование
♦ комбикормовое производство
♦ транспортировка



Der Getreide-Fulliner

Неуеро-представитель: