

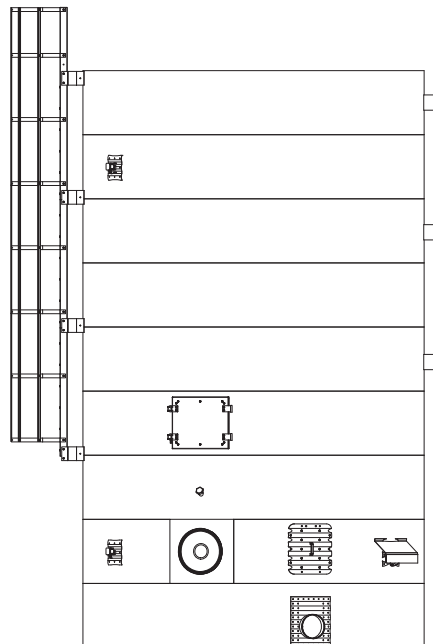


NEUERO
SMART FARM TECHNOLOGIES

Innen Silo

Typ NLI

Flachlagersilo zur Innenaufstellung ohne Dach





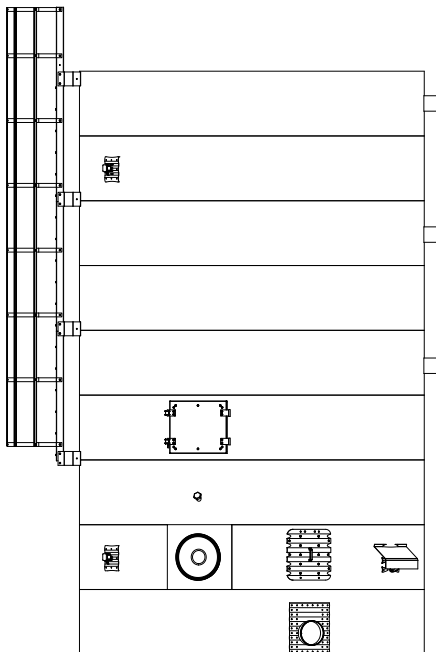
Innen Silo NLI ohne Stützen und ohne Dach

für die Innenaufstellung zur Lagerung von trocknen, rieselfähigen Schüttgütern bei denen die Kohäsion klein ist.

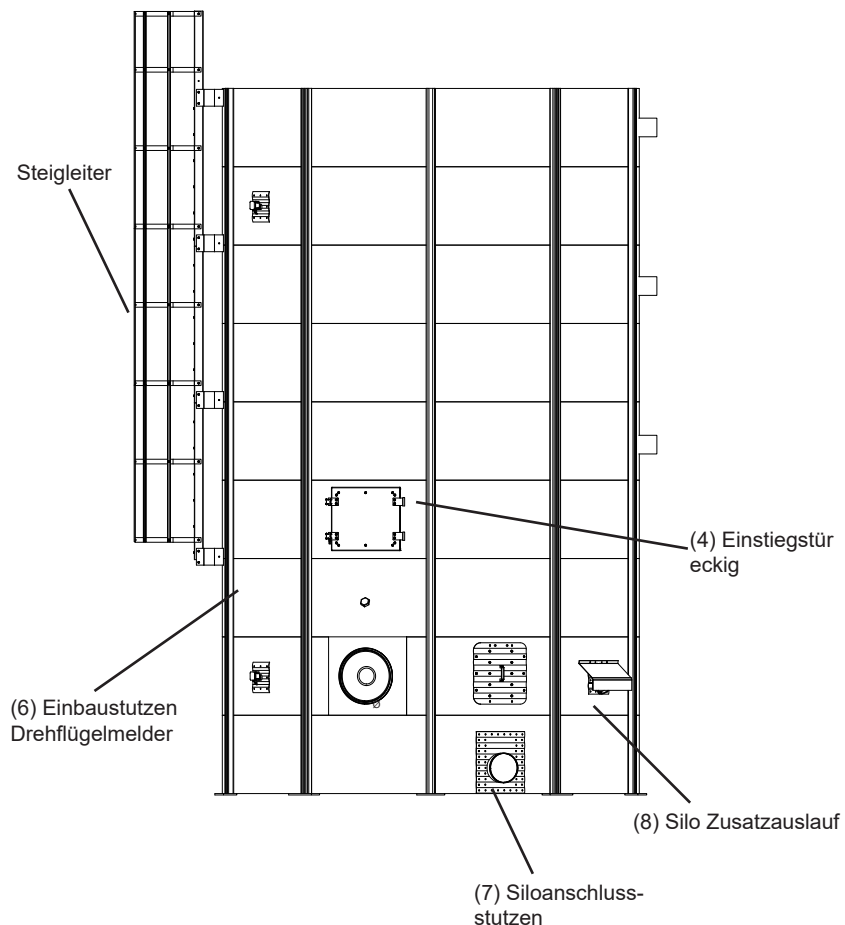
Ringe [Anzahl]	Silohöhe [m]	Typ Ø	NLI 2 oS	NLI 2,5 oS	NLI 3 oS	NLI 3,5 oS	NLI 4 oS	NLI 4,5 oS	NLI 5 oS
			1,79m	2,24m	2,68m	3,13	3,58m	4,02m	4,47m
1	0,93	t			4,2		7,4		11,6
		[m³]			5,3		9,3		14,6
		kg			50		74		119
2	1,77	t		5,5	7,9		14,1		22,1
		[m³]		6,9	10,0		17,8		27,8
		kg		125	120		167		235
3	2,68	t	5,2	8,1	11,7	15,9	20,8	26,4	32,5
		[m³]	6,6	10,2	14,7	20,1	26,2	33,2	40,9
		kg	120	159	190	229	260	299	330
4	3,45	t	6,9	10,8	15,5	21,1	27,5	34,8	43,0
		[m³]	8,7	13,5	19,5	26,5	34,6	43,8	54,1
		kg	166	218	259	310	353	404	445
5	4,29	t	8,6	13,4	19,3	26,2	34,2	43,3	53,5
		[m³]	10,8	16,8	24,2	33,0	43,1	54,5	67,3
		kg	218	285	337	405	456	523	575

Inhaltsangaben in t (750 kg/m³) beinhalten eine Kompression von 6% auf den Zylinder

ohne Stützen NLI 2 - NLI 7



mit Stützen NLI 2 - NLI 7



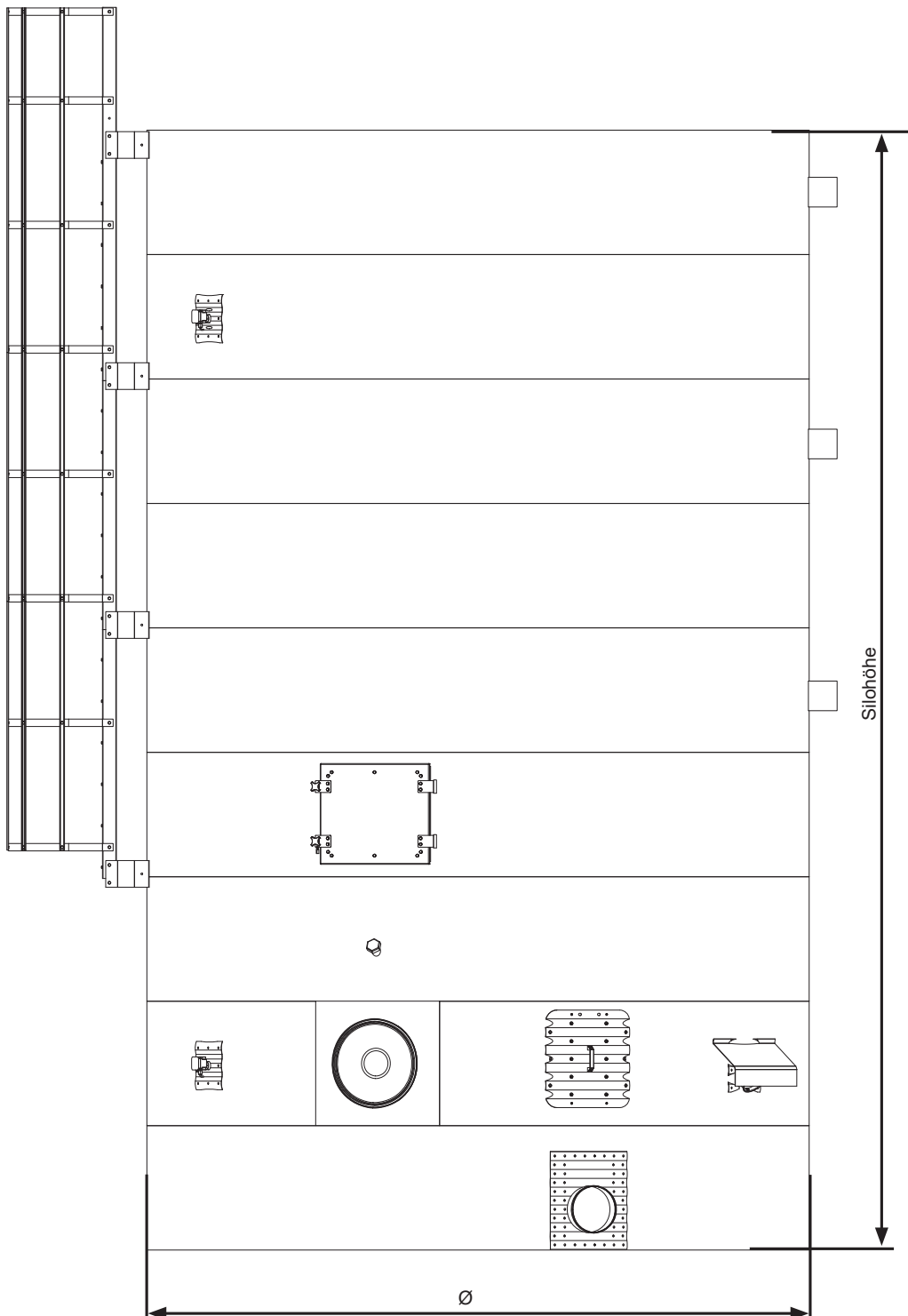


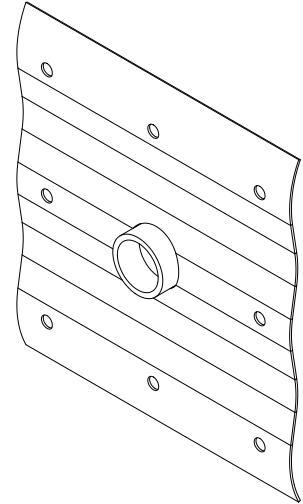
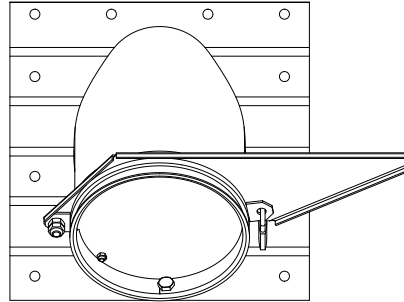
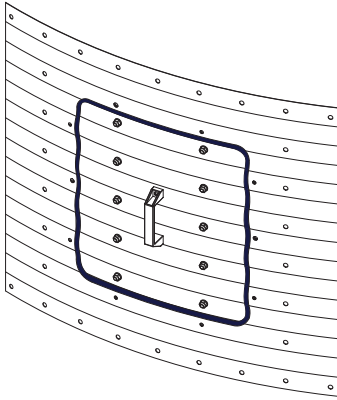
Innen Silo NLI mit Stützen und ohne Dach

für die Innenaufstellung zur Lagerung von trocknen, rieselfähigen Schüttgütern bei denen die Kohäsion klein ist.

Ringe [Anzahl]	Silohöhe [m]	Typ Ø	NLI 2 mS	NLI 2,5 mS	NLI 3 mS	NLI 3,5 mS	NLI 4 mS	NLI 4,5 mS	NLI 5 mS	NLI 5,5 mS	NLI 6 mS	NLI 7 mS
			1,79m	2,24m	2,68m	3,13m	3,58m	4,02m	4,47m	4,92m	5,36m	6,26m
1	0,93	t										
		[m³]										
		kg										
2	1,77	t										
		[m³]										
		kg										
3	2,68	t	5,2	8,14	11,72	15,95	20,83	26,36				
		[m³]	6,6	10,24	14,74	20,06	26,20	33,16				
		kg	167	218,00	262,00	313,00	301,00	343,00				
4	3,45	t	6,9	10,76	15,49	21,08	27,54	34,85		52,1		
		[m³]	8,7	13,53	19,48	26,52	34,64	43,84		65,5		
		kg	236	305,00	364,00	433,00	417,00	474,00		583		
5	4,29	t	8,6	13,37	19,26	26,21	34,24	43,33	53,50	64,7	77,0	104,9
		[m³]	10,8	16,82	24,23	32,97	43,07	54,51	67,29	81,4	96,9	131,9
		kg	296	382,00	455,00	542,00	519,00	589,00	652,00	723	786	918
6	5,13	t	10,2	15,99	23,03	31,35	40,94	51,82	63,97	77,4	92,1	125,4
		[m³]	12,9	20,12	28,97	39,43	51,50	65,18	80,47	97,4	115,9	157,7
		kg	357	459,00	546,00	648,00	620,00	704,00	779,00	863	937	1.102
7	5,97	t	11,9	18,61	26,80	36,48	47,65	60,30	74,45	90,1	107,2	145,9
		[m³]	15,0	23,41	33,71	45,89	59,93	75,85	93,65	113,3	134,9	183,6
		kg	425	546,00	648,00	771,00	739,00	839,00	928,00	1.028	1.117	1.306
8	6,81	t	13,6	21,23	30,57	41,61	54,35	68,79	84,93	102,8	122,3	166,5
		[m³]	17,1	26,71	38,46	52,34	68,37	86,53	106,82	129,3	153,8	209,4
		kg	486	625,00	627,00	879,00	840,00	954,00	1.055,00	1.168	1.269	1.481
9	7,65	t	15,3	23,85	34,34	46,75	61,06	77,27	95,40	115,4	137,4	187,0
		[m³]	19,2	30,00	43,20	58,80	76,80	97,20	120,00	145,2	172,8	235,2
		kg	548	702,00	833,00	987,00	942,00	1.069,00	1.181,00	1.308	1.421	1.660
10	8,49	t	16,9	26,5	38,1	51,9	67,8	85,8	105,9	128,1		
		[m³]	21,3	33,3	47,9	65,3	85,2	107,9	133,2	161,1		
		kg	616	789	935	1.107	1.058	1.200	1.327	1.523		
11	9,33	t								140,8		
		[m³]								177,1		
		kg								0		
12	10,17	t								153,5		
		[m³]								193,0		
		kg								1.805		
13	11,01	t								166,1		
		[m³]								209,0		
		kg								2.092		

Inhaltsangaben in t (750 kg/m³) beinhalten eine Kompression von 6% auf den Zylinder

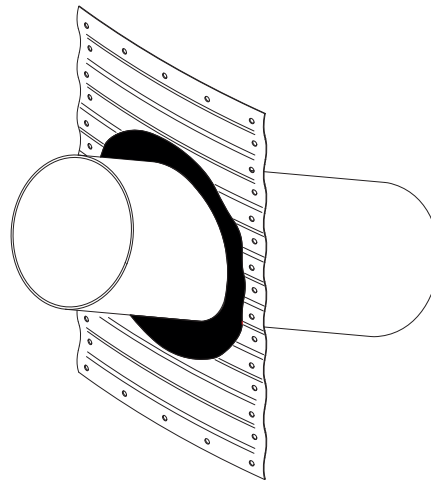
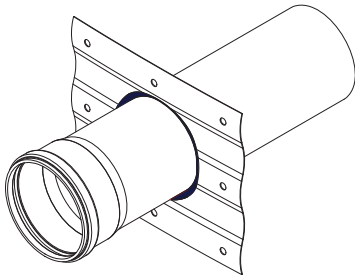




Einstiegstür

Silo Zusatzauslauf

Einbaustutzen Drehflügelmelder



Gebälseanschluss

Entnahmerohr Ø310



Merkmale

NEUERO Lagersilos sind für die Lagerung von Schüttgütern, z.B. wie Getreide ausgelegt und konstruiert.

Schüttgüter:

Schüttgüter werden bestimmt durch verschiedene Eigenschaften wie Korngröße (Körnung) und Kornverteilung, Schüttdichte, Rauheit, Feuchtigkeit und Temperatur. NEUERO Lagersilos sind geeignet für trockene freifließende (kohäsionslose) Schüttgüter, wie zum Beispiel:

Ackerbohnen	850 kg/m ³	Maismehl	300 kg/m ³
Bohnen	650 kg/m ³	Malz, Trocken	500 kg/m ³
Braugerste, nass	900 kg/m ³	Malzmehl	630 kg/m ³
Braugerste, trocken	550 kg/m ³	Malzschrot	400 kg/m ³
Buchweizen	650 kg/m ³	Oelsaat	700 kg/m ³
Buchweizenmehl	350 kg/m ³	Oelsaatschrot	500 kg/m ³
Erbsen	850 kg/m ³	Raps	600 kg/m ³
Erbsenkleie	250 kg/m ³	Reis	750 kg/m ³
Erbsenmehl	450 kg/m ³	Reis, poliert	750 kg/m ³
Fischmehl	750 kg/m ³	Reis, rau	570 kg/m ³
Futterkalk	1800 kg/m ³	Reisflocken	210 kg/m ³
Gerste (Brau)	720 kg/m ³	Reishülsen	105 kg/m ³
Gerste (Futter)	660 kg/m ³	Reismehl	450 kg/m ³
Gerstenkleie	250 kg/m ³	Reisspelzen	120 kg/m ³
Gerstenmehl	400 kg/m ³	Roggen (Gebirgs)	700 kg/m ³
Gerstenschrot	600 kg/m ³	Roggenkleie, fein	380 kg/m ³
Getreide	600 kg/m ³	Roggenkele, grob	320 kg/m ³
Grassamen	160 kg/m ³	Roggenmehl	550 kg/m ³
Hafer	500 kg/m ³	Sojabohnen	700 kg/m ³
Hafermehl	500 kg/m ³	Sojamehl	420 kg/m ³
Haferschälkleie	350 kg/m ³	Sojaschrot	550 kg/m ³
Hirse (Milokorn)	800 kg/m ³	Sonnenblumenkerne	350 kg/m ³
Hirsemehl	450 kg/m ³	Weizen, hart	850 kg/m ³
Kleie	300 kg/m ³	Weizen, weich	780 kg/m ³
Linsen	850 kg/m ³	Weizenkleie, fein	350 kg/m ³
Mais, grobkörnig	800 kg/m ³	Weizenkleie, grob	250 kg/m ³
Mais, kleinkörnig	880 kg/m ³	Weizenmehl (405-630)	600 kg/m ³
Maisgrieß	650 kg/m ³	Weizenschrot, fein	600 kg/m ³
Maisklebermehl	500 kg/m ³	Weizenschrot, grob	520 kg/m ³
Maiskleie	300 kg/m ³		

Freifließende Schüttgüter sind problemlos mit geeigneter Fördertechnik auszutragen.

Technische Merkmale:

Statische Grundlage	: Silozylinder, Silodach und Fundament nach EUROCODE DIN EN 1991 und DIN EN 1993
Erdbebenzone	: UBC-Zone-O; Ao: 0,0g
Silodach Schneelast	: 100 kg/m ² im Standard
Windgeschwindigkeit	: 90 km/h im Standard
Silo Mantelplatten	: 600 gr/m ² xxx verzinkt; 42 µ/m ² +/- Toleranz : 275 gr/m ² , FVZ S350 GD-Z275-MA, VS Polyester 25µ : Güte: SQ-Grade 340 / St E350-GD : Wellung Schritt 120mm x 9 mm
Glanzgrad	: 30 +/- Glanzeinheit, RAL 5005 gem. Farbmuster 4085 mit Schutzfolie
Silodachausführung	: Aluzink-Beschichtung AZ 185
Schrauben	: M10 8.8 FVZ
Density Design Parameter	: 830 kg/m ³
Verankerungsmaterial	: je Platte 2x 20/330 AG RGM : Stärke 25 mm FVZ