



Der innovative von NEUERO konzipierte Durchlaufvorreiniger Typ NDV arbeitet nach dem Kaskadenprinzip: Das Getreide wird mehrfach von Luft durchströmt, so werden leichte Partikel wie Staub und Verunreinigungen wirkungsvoll vom Getreide getrennt.

Vorteile:

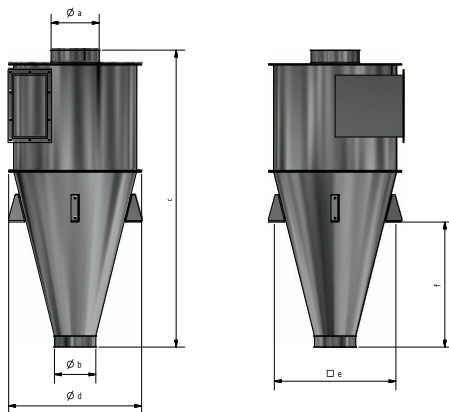
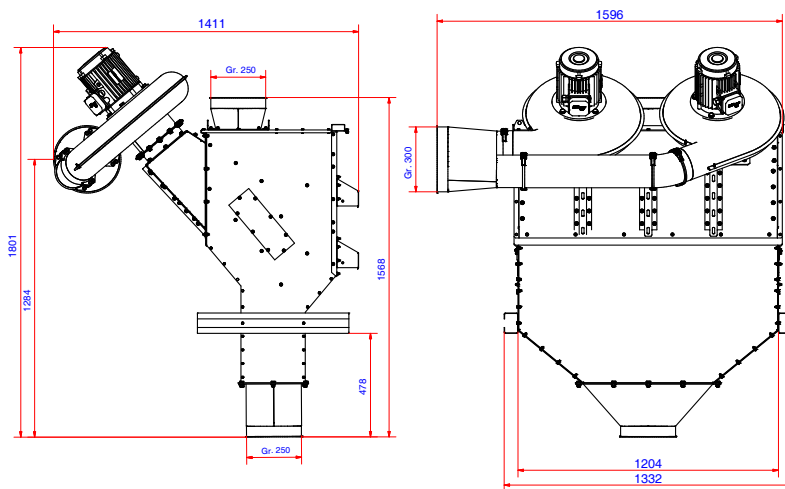
- Sehr kompakter Aufbau
- Durch vielfältige Einstellmöglichkeiten optimale Anpassung an jegliche Einsatzbedingungen
- Geringe Einbauhöhe
- Problemlose Nachrüstung in bestehende Anlagen möglich

Technische Details	NDV 80-120
Einlauf-Ø:	250
Auslauf-Ø:	250
mit Absauggebläse kW	2x 4,0
Luftleistung m³/h	bis 6000
Reinigungsleistung t/h (Schüttgewicht 750 kg/m³, 14 % Restfeuchte)	80-120

Serienausstattung:

- Gebälse
- Drosselklappe
- Sichtfenster

Serie HD Typ NDV 80-120



Maße	a	b	c	d	e	f
Zyklon	450	301	2.262	1.077	880	805



Typ	Art.-Nr.
Vorreiniger NDV 80-120	1340080
Regenhaube Motor NDV	-
Staubzyklon mit Aufhängeösen, verzinkt	0042717
Übergang eckig auf rund Staubzyklon/Vorreiniger	0042720

Rohrleitungsteile	NDV 80-120
Zwischenrohrleitung	Ø 200
	Art.-Nr.
Zwischenrohr 0,5 m lang, Ø 200	8195500
Zwischenrohr 1,0 m lang, Ø 200	8195600
Zwischenrohr 2,0 m lang, Ø 200	8195700
Bogensegment 15°, Ø 200	8198850
Bogensegment 30°, Ø 200	8198950
Bogensegment 45°, Ø 200	8199050
Spannring Ø 200 m. Verschraubung u. Dichtung	8199220
Absack-Übergangrohr mit Sackschnalle, Ø 150	8402300
Bogensegment 90°, Ø 400 + Vogelschutzgitter über Staubzyklon	7009108
Spannring Ø 400	0046103