



Der innovative von NEUERO konzipierte Durchlaufvorreiniger Typ NDV arbeitet nach dem Kaskadenprinzip: Das Getreide wird mehrfach von Luft durchströmt, so werden leichte Partikel wie Staub und Verunreinigungen wirkungsvoll vom Getreide getrennt.

### Vorteile:

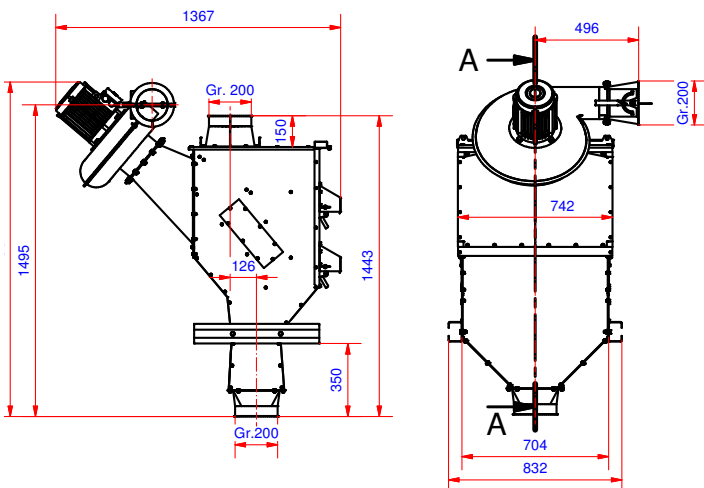
- Sehr kompakter Aufbau
- Durch vielfältige Einstellmöglichkeiten optimale Anpassung an jegliche Einsatzbedingungen
- Geringe Einbauhöhe
- Problemlose Nachrüstung in bestehende Anlagen möglich

Technische Details	NDV 40-60
Einlauf-Ø:	200
Auslauf-Ø:	200
mit Absauggebläse kW	4,0
Luftleistung m³/h	bis 3000
Reinigungsleistung t/h (Schüttgewicht 750 kg/m³, 14 % Restfeuchte)	40 - 60

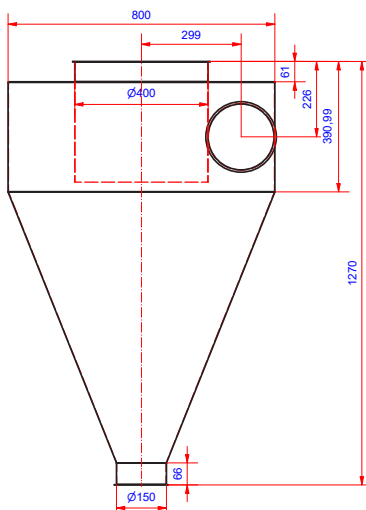
### Serienausstattung:

Gebläse  
Drosselklappe  
Sichtfenster

### Serie L NDV 40-60



### Staubzyklon



Alle Maße in mm / Änderungen vorbehalten

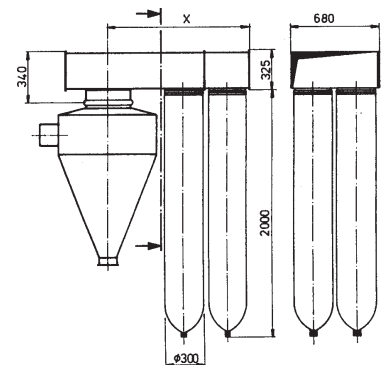


Typ	Art.-Nr.
Vorreiniger NDV 40-60	1340000
Regenhaube Motor NDV	1340070
Staubzyklon mit Aufhängeösen, verzinkt, Abluft Ø400	0042707
Drosselklappe Staubzyklon Ø 400	0046101
Regenhaube Staubzyklon Ø 400	0046098
NDV Übergang Flansch Ø210 /Ø200 SR fvz (2 Stück notwendig)	7014605
<b>max. Länge der Zwischenrohre: NDV 40-60 - 22 m</b>	

Rohrleitungsteile	NDV 40-60
Zwischenrohrleitung	Ø 200
	Art.-Nr.
Zwischenrohr 0,5 m lang, Ø 200	8195500
Zwischenrohr 1,0 m lang, Ø 200	8195600
Zwischenrohr 2,0 m lang, Ø 200	8195700
Bogensegment 15°, Ø 200	8198850
Bogensegment 30°, Ø 200	8198950
Bogensegment 45°, Ø 200	8199050
Spannring Ø 200 m. Verschraubung u. Dichtung	8199220
Absack-Übergangrohr mit Sackschnalle, Ø 150	8402300
Bogensegment 90°, Ø 400 + Vogelschutzgitter über Staubzyklon	7009108
Spannring Ø 400	0046103

Filteranlage Typ	FA 20
zum Vorreiniger Typ	NDV
Anzahl der Filter / m <sup>2</sup>	4/8
	Art.-Nr.
Filteranlage, Filterkasten verzinkt einschl. Filter	1311100
Spannring (zur Befestigung der Filteranlage)	46103

### Filteranlage für Vorreiniger



Maß X: FA 20 = 1160